

Krajinářská architektura: minulost, současnost, budoucnost

Odborná exkurze SZÚZ 2026

10.–11. června 2026

Lednice – Hodonín – Znojmo

Svaz zakládání a údržby zeleně vás zve na dvoudenní odbornou exkurzi po dílech zahradní a krajinářské tvorby v Hodoníně, Znojmě a okolí.

Centrem letošního setkání bude **Lednice** – místo úzce spojené s krajinářskou architekturou a pro mnohé členy také s osobními vzpomínkami na studium. Program propojí historická díla, současné realizace i obnovu území zasažených tornádem. Zaměříme se na parky, veřejná prostranství, travobylinné porosty v různých stadiích zapojení, práci s vodou, obnovu vegetace i využití dřeva z kalamitní události.

Na všech navštívených místech bude zajištěn odborný výklad buď od projektantů, realizátorů, správců nebo jejich kombinace. Účastníci tak získají nejen pohled na výslednou podobu díla, ale i informace o koncepci, průběhu realizace, následné péči a praktických zkušenostech z provozu.

Exkurze je nejen odbornou, ale i společenskou událostí. Večerní část prvního dne nabídne prostor pro sdílení zkušeností, diskusi i neformální setkání v přátelské atmosféře. Společně si také připomeneme **25 let od založení SZÚZ.**





Program exkurze

STŘEDA 10. ČERVNA

Hodonín: obnova území pět let po tornádu

První den bude věnován Hodonínu a okolí, tedy území, které bylo v roce 2021 výrazně zasaženo tornádem. Navštívíme projekty ukazující různé přístupy k obnově veřejných prostranství, lesoparků, rekreačních ploch i vegetačních úprav.

10:30 | Sraz v Lednici

Prohlídka areálu a tematických zahrad.

11:45–12:30 | Oběd – menza

12:30–13:15 | Přejezd do Hodonína

Dům přírody

Veřejně přístupná zahrada rozšiřuje vnitřní expozici o venkovní edukativní prostor a představuje typické biotopy regionu – písečnou dunu, mokřadní společenstvo, sad s květnatou loukou, užitkové výsadby i střešní zelenou zahradu.

Lipová ratolest 2022 – po čtyřech letech

Vrátíme se k realizaci vzniklé v rámci soutěže mladých zahradníků. Podíváme se, jak se prostor vyvíjí v čase a jak na něj navazuje postupně upravované okolí.

Park U Červených domků

Nově otevřený park vzniká v území, kde tornádo zničilo většinu vzrostlých stromů. Projekt kombinuje rekreační a sportovní funkce, nové výsadby, pobytové trávníky, cesty a mobiliář.

Příměstský les Bažantnice

Obnova lesoparku zahrnuje výsadby po tornádu, broukoviště z kalamitního dřeva, povalové chodníky, nové pěšiny a další prvky podporující rekreační i ekologickou funkci území.

Cyklostezka Velkomoravská

Součást širší obnovy území – výsadby, mobiliář a využití dřeva z tornáda v nových prvcích veřejného prostoru.

Dětské městečko

Obnova tornádem zničeného areálu bývalého dětského tábora. Projekt zahrnuje nové dřevostavby, zázemí pro volnočasové aktivity a první etapy vegetačních úprav.

17:30–18:00 | Přejezd zpět do Lednice

Ubytování

od 19:00 | Společná večeře – Myslivna

Neformální večerní setkání a připomenutí 25 let od založení SZÚZ.

ČTVRTEK 11. ČERVNA

Hraniční zámeček a Znojmo: historická hodnota a současná obnova

Druhý den se zaměří na místa, kde se potkává historická hodnota s citlivými současnými zásahy.

8:30 | Odjezd z Lednice

8:45–9:20 | Hraniční zámeček Hlohovec

Klasicistní areál s parkovou úpravou vycházející z historických podkladů. Obnova se zaměřila na návrat k původní koncepci, redukci nevhodných zásahů a doplnění výsadeb i cestní sítě.

9:20–10:40 | Přejezd do Znojma

Jubilejní park Znojmo

Významný historický park, jehož obnova vychází z návrhů Josefa Kumpána z počátku 20. století a citlivě interpretuje původní kompozici.

Městský park – okružní systém zeleně

Ukázka postupné revitalizace parku tvořícího zelený prstenec kolem historického jádra Znojma.

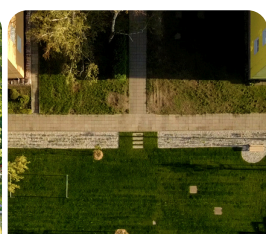
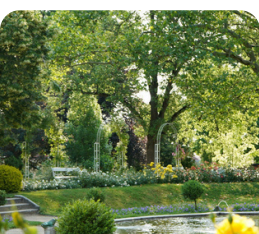
Park Kolonka

Revitalizovaný park ve vnitrobloku s novými pobytovými plochami, vodními prvky a zelení.

Další realizace ve Znojmě a okolí

Program může být doplněn o další zajímavé projekty podle finálního výběru.

cca 16:30 | Ukončení programu a návrat do Lednice





Informace

Termín: 10.–11. června 2026

Místo: Lednice – Hodonín – Znojmo

Uzávěrka přihlášek: 18. 5. 2026

Vložené:

Členové SZÚZ: **2 990 Kč + 21 % DPH**

Ostatní účastníci: **3 700 Kč + 21 % DPH**

*Vložené zahrnuje autobusovou dopravu po celou dobu akce, odborný výklad na navštívených místech, oběd první den a společnou večeři první den. **Vložené nezahrnuje ubytování.***

Ubytování:

Ubytování si každý účastník zajišťuje a hradí samostatně.

Pro účastníky exkurze jsou předběžně rezervovány tyto kapacity:

Koleje Petra Bezruče, Lednice

7 dvoulůžkových pokojů (600 Kč/pokoj/noc) a 1 jednolůžkový pokoj (500 Kč/noc)

Rezervace do 11. 5. 2026

Tel.: 519 340 161, 739 682 040

E-mail: skm.koleje.led@mendelu.cz

Heslo: **SVAZ ZELENĚ**

Penzion Myslivna, Lednice

10 dvoulůžkových pokojů (925 Kč/osoba se snídaní)

Rezervace do 11. 5. 2026.

E-mail: rezervace@myslivna-lednice.cz

Tel.: 604 564 111

Možné je využít i další ubytovací kapacity v Lednici.

Změna programu vyhrazena. Registrací účastník souhlasí s obchodními podmínkami SZÚZ.

REGISTRACE

